

L'entretien motivationnel

Objectif

Aider une personne à avancer vers le changement en travaillant sur son ambivalence pour augmenter sa motivation au changement

Le partenariat

Relation collaborative, l'entretien se fait pour et avec la personne

Non-jugement et empathie

Respecter la personne dans ce qu'elle apporte, soutenir son autonomie et ses capacités à faire ses propres choix

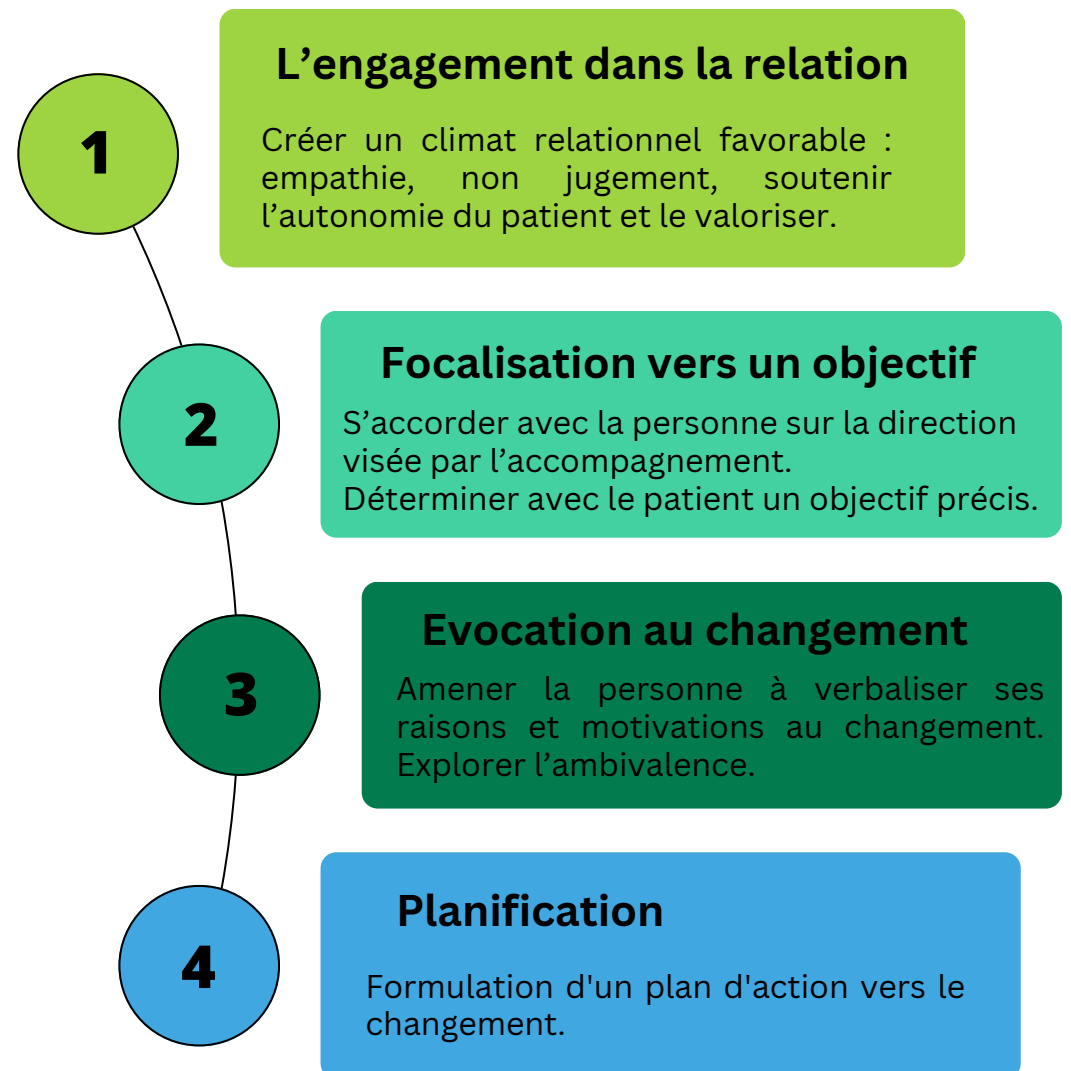
Altruisme

Promouvoir le bien-être de la personne et ses besoins tout à long de l'entretien

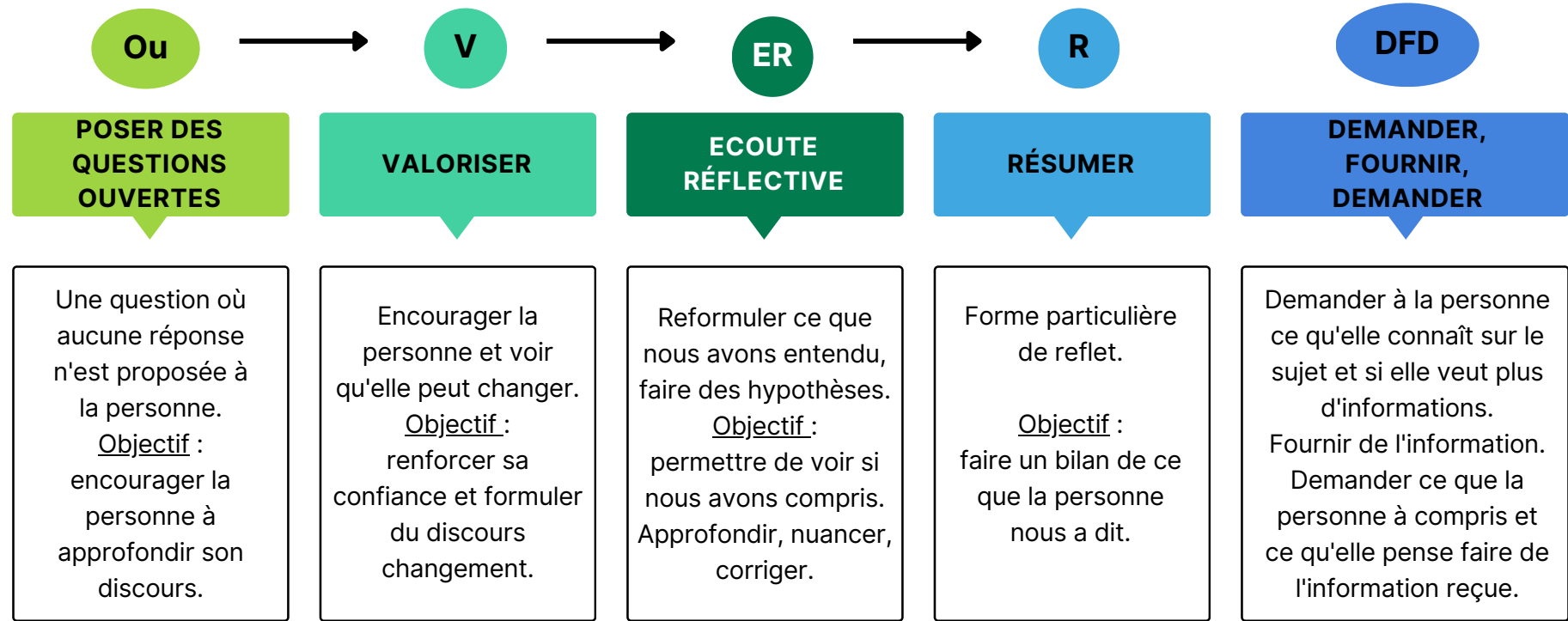
Evocation au changement

Accompagner la personne dans l'exploration de ses propres motivations et capacités à changer

4 processus :



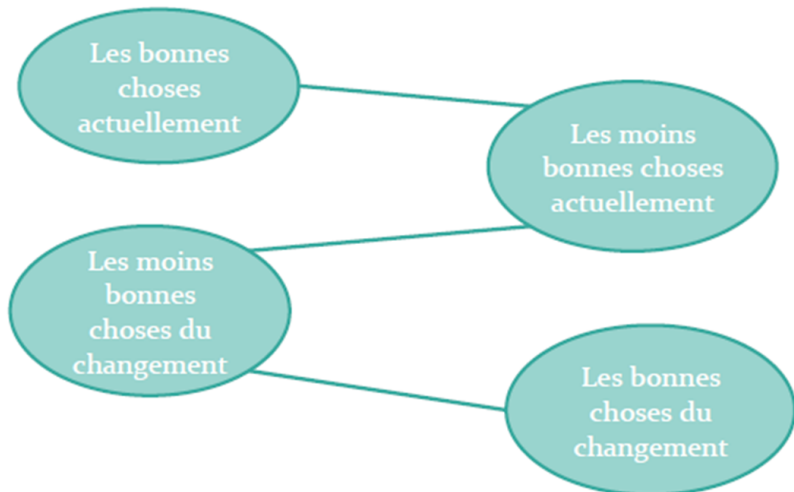
Les savoir-faire / les outils de l'EM :



Les échelles motivationnelles

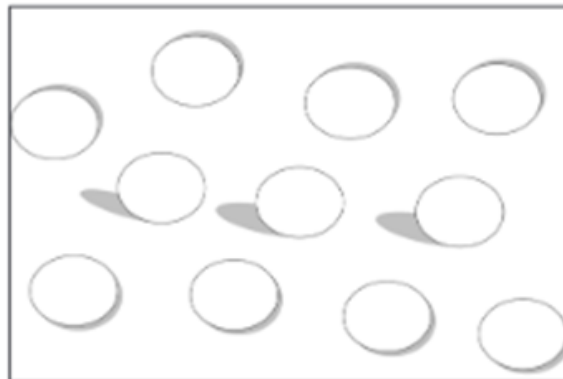


Le slalom ou la balance motivationnelle



Le napperon :

1. Déterminer un objectif à la rencontre
2. Sélectionner un sujet de discussion



Les bulles :

1. Déterminer les différentes étapes pour la planification
1. Déterminer une première action

